

Amerikanische Widerstands-Röhren



Bei der Typenbezeichnung bedeutet:

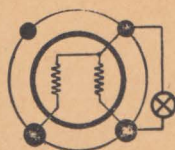
Die Zahl gibt den Gesamtspannungsabfall an der Röhre an, bei 0,3 A Stromverbrauch: **X** mit **A** oder **B** oder **C** oder **D** kennzeichnet die Schaltung. **K** oder **L** oder **M** kennzeichnet die zur Verwendung kommenden Skalenlampen, und zwar sind diese bei $K=6,3\text{ V} \mid 0,15\text{ A}$ (braune Fassung) $L=6,3\text{ V} \mid 0,25\text{ A}$ (blaue Fassung) $M=7,5\text{ V} \mid 0,2\text{ A}$ (weiße Fassung)



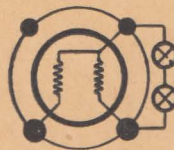
Steht hinter der Typenbezeichnung noch ein „G“, so bedeutet dies „Glasröhre“.

X A

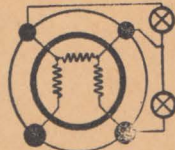
Unbrauchbar
mauveis / Bad



KX	11	B
	17	
	23	
	30	
	36	
LX	42	B
	49	
	56	
	61	
	67	
	73	
MX	80	B
	86	
	92	
	98	



KX	11	C
	17	
	23	
	30	
	36	
LX	42	C
	49	
	56	
	61	
	67	
	73	
MX	80	C
	86	
	92	
	98	



KX	11	D
	17	
	23	
	30	
	36	
LX	42	D
	49	
	56	
	61	
	67	
	73	
MX	80	D
	86	
	92	
	98	

Prüfung erfolgt nur in Stellung 12.

Ob in den anderen Stellungen das Signal „F“ angezeigt wird oder nicht ist ohne Belang f. die Prüfung.

Measurement is only in Position 12
Mesure est seulement en Position 12



X Zahl A

G u t
Good / Bon



Patent-Röhrenprüfer Modell W 19
MAX FUNKE, Adenau-Eifel 7 54.